

2026 JR東海ユニオン 春の共済一斉募集！！

3月1日から募集スタート！

安価で補償が厚い共済を買く選び、可処分所得を向上させよう！



備えの必要性～なぜ備えが必要か～



私たちの生活は、様々なリスクに囲まれています。そのため、安心して一生を暮らすには、リスクへの備えが欠かせません。例えば、突然病気になったり、ケガをしてしまったりした場合、入院費用がかかるうえに、収入が減ることもあり、生活費のやりくりで頭を悩ませます。また、幼い子どもがいる一家の大黒柱が万が一亡くなったとしたら、遺された家族の生活費や子どもの教育費、住宅に関わるお金など、大きな出費をどう工面するか大変な事態に直面することになります。その反面、長寿社会にある現在、働いて収入を得られなくなる老後は、生活費はもちろんのこと、病気やケガによる入院費用、介護が必要になったときの費用など、多くの心配があります。このような各種リスクに備えるため、また長寿を全うするためにも各種備えは欠かせません。

組合員の皆さんに、共済や保険を紹介する理由



前述したリスクに「備える」ためには、預貯金や保険などが考えられます。預貯金など貯蓄は、毎月少しずつ貯めていくのが一般的です。しかし、貯蓄により十分な「備え」を蓄えるには何年もかかり、万が一の場合に必要な備えが蓄えられていないことが当然考えられます。こうした場合、家族はその時点で生活に困ってしまうのではないのでしょうか？これに対して共済や保険は、あらかじめ受取れる金額を決めておくことができます。もし、万が一のことが起きた時、それまでにいくらの保険料を支払ったかに関係なく、3000万円、5000万円などあらかじめ決めておいた保障を受け取ることができます。

こんな時、いくら必要？

あなたに「もしも！」のことがあった場合、将来の子供の教育には？結婚には？標準的にみても、こんなに費用が必要となります！下のグラフを見てわかるように、第二子が産まれた直後にもしものことがあった場合、残された遺族に対して必要となる保障額がMAXとなり、その額は約6,000万円にも上ります。しかし、当然、公的な保障制度もありますから、これらを考慮して不足する部分を共済や保険類で保障をカバーすることを考えればいわけです。

【教育にかかる費用】

区分	学習費等総額					合計(円)
	幼稚園	小学校	中学校	高校	大学	
ケース1 (国公立)	495,378 (公立)	2,115,396 (公立)	1,616,397 (公立)	1,538,913 (公立)	2,425,200 (国立)	8,191,284 (公→公→公→公→国)
ケース1-1 (すべて公立)	495,378 (公立)	2,115,396 (公立)	1,616,397 (公立)	1,538,913 (公立)	2,536,757 (公立)	8,302,841 (公→公→公→公→公)
ケース2 (幼稚園だけ私立)	926,727 (私立)	2,115,396 (公立)	1,616,397 (公立)	1,538,913 (公立)	2,425,200 (国立)	8,622,633 (私→公→公→公→国)
ケース3 (高校だけ私立)	495,378 (公立)	2,115,396 (公立)	1,616,397 (公立)	3,163,322 (私立)	2,425,200 (国立)	9,815,693 (公→公→公→私→国)
ケース4 (幼稚園・高校・大学が私立)	926,727 (私立)	2,115,396 (公立)	1,616,397 (公立)	3,163,322 (私立)	4,690,467 (私立)	12,512,309 (私→公→公→私→私)
ケース5 (すべて私立)	926,727 (私立)	10,001,694 (私立)	4,309,059 (私立)	3,163,322 (私立)	4,690,467 (私立)	23,091,269 (私→私→私→私→私)

さらに…
【大学(昼間部)の学生生活費】

区分	生活費
国立	839,800円
公立	767,900円
私立	617,900円
平均	664,300円

※ 独立行政法人日本学生支援機構「令和2年度学生生活調査」より
文部科学省「子供の学習費調査」「学生納付金調査」「私立大学入学者に係る初年度学生納付金平均額調査」いづれも令和3年度版より試算

【結婚式にかかる費用】

	全国	北海道	首都圏	東海	関西	九州
挙式・披露宴に費用援助があった人の割合(%)	71.9	68.5	74.5	72.6	67.7	62.5
援助総額の平均(万円)	162.7	116.9	180.1	164.0	166.8	123.6

「ゼクシィ 結婚トレンド調査2022調べ」

【葬儀にかかる費用】

	全国	北海道	関東	中部	近畿	九州
葬儀一式費用(お布施除く)	119.2	127.6	121.5	130.1	117.0	111.5
返礼品の費用	33.8	37.1	35.7	38.4	22.7	35.0
飲食接待費用	31.4	38.2	35.3	35.1	27.4	25.2
葬儀費用の平均	184.4	202.9	192.5	203.6	167.1	171.7

※単位は万円
令和2年「第4回お葬式に関する全国調査」

ライフサイクルに合った保障を選ぼう！



保険はいざという時の保障です。様々な種類の保険に加入すれば、様々な保障を受けることができます。しかし、それでは保険料は莫大なものとなってしまいます。そのため、年齢やライフスタイル、性別に合った共済・保険に加入することが大切と言えます。

☆20代独身

自分が「万が一」死亡した場合でも、ご両親が生活費に困るケースは少ないと考えられます。しかし過去には、子供さんを亡くしたご両親が心労により仕事ができなくなった例もありますし、また、自分が病気やケガで入院するリスクは当然ありますから備えは欠かせません。両親のために大きな死亡保障を準備しておくというよりも、自分のために入院などの出費に備えた「医療保障」などに入っておくといいでしょう。

【入院費用】

過去5年間に入院した人の1日あたりの自己負担費用=20,700円
※生命保険文化センター「令和4年生活保障に関する調査」より

※過去5年に入院し自己負担費用を支払った人(高度療養費制度を利用した人+利用しなかった人(適用外含む))
※治療費・食事代・差額別途代に加え、交通費(見舞いに来る家族含む)や衣類、日用品は度を含む。
高額療養費制度を利用した場合は利用後の金額

☆若いお子様がいるご家庭

お父さんやお母さんに「万が一」のことがあった場合、子どもが成人するまでの生活費や教育費など、遺された家族の養育のため一番大きな保障が必要となる時期です。

☆シニアの皆さん

もしもの場合でも、遺された家族の暮らしに備える死亡保障の必要性は小さくなります。自分たちが老後を迎えた際の医療や介護に備えた資金や、定年後の生活を支える資金など「長生きのリスクに備える保障」のことを考える必要があります。

【老後資金】

夫婦二人のゆとりある老後生活費用(1ヶ月あたりの平均)=37.9万円

ゆとりある老後生活費 平均37.9万円/月			
高齢者一世帯の平均所得金額 27.7万円/月			不足! 10.2万円/月
公的年金	稼働所得・財産所得	他	
17.3万円/月	7.9万円/月	2.5万円/月	

※ 生命保険文化センター「令和4年生活保障に関する調査」「2021国民生活基礎調査」より試算

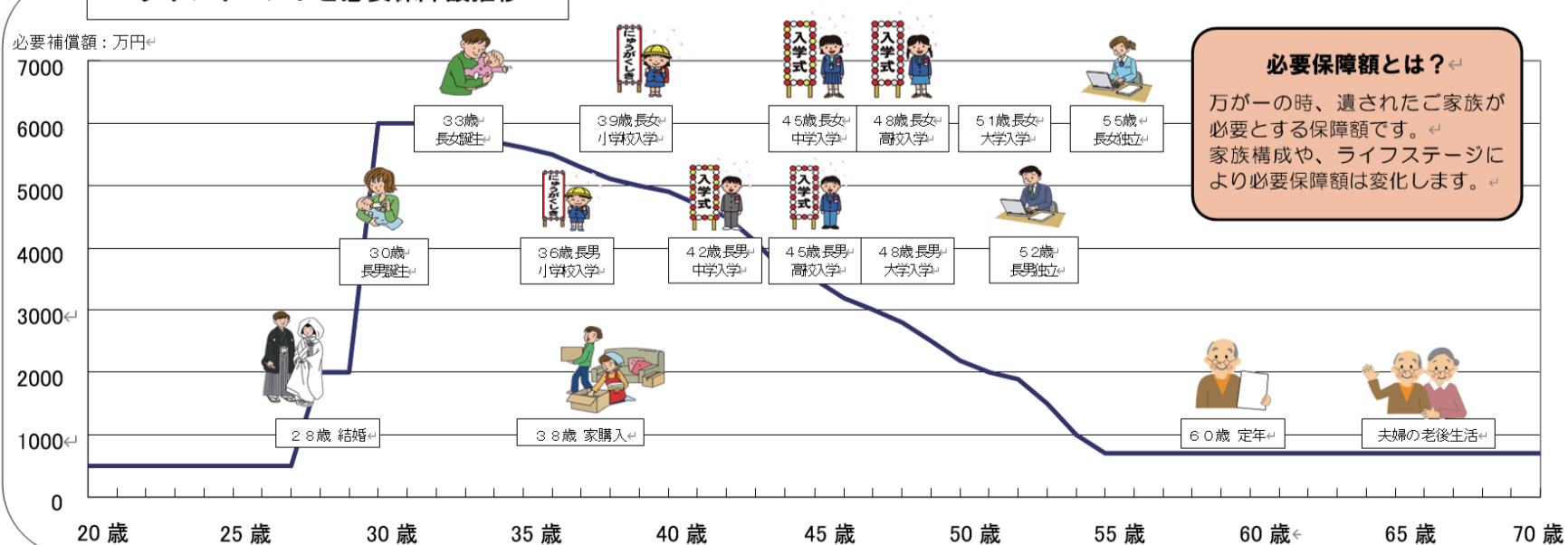
☆女性の皆さん

「女性は結婚したら配偶者の保険に加入するから自分の保障はいらない」と、思っていないですか？ご主人を主保険者とする生命保険の「配偶者特約」で保障を得ることも、当然考え方としてはあります。しかし、もし被保険者であるご主人がお亡くなりになった場合、死亡保険金が支払われたその時点で保障は喪失してしまいます。その時点でもしあなたに何かの既往症などが発症していた場合、新たに保険に加入することができなくなることもあります。また、がん保険は加入年齢が低いほど掛け金が安いことなどを考慮し、ぜひご自身の備えを早めに行っておいて下さい！

☆このように、人生におけるそれぞれのステージで、必要な保障の内容は変わってきますから、「誰のための保障か」「何に備えるのか」を考えて、効率的な備えを行なう必要があります。



ライフイベントと必要保障額推移



私たちに市販保険より優位な「共済」があります！

JR東海ユニオンでは、相互扶助の観点から、全組合員の加入をめざす共済と、組合員の皆さんのニーズに合わせてご加入いただける共済をご紹介します。年間を通して加入できる共済もありますが、是非この機会にご加入下さい！！

JR 連合総合共済

年間を通して加入できます

掛金は月々1,000円。「必要最低限の助け合い」JR東海ユニオンの基本共済です！結婚・出生・弔慰金などの冠婚葬祭から傷病給付や住宅災害まで。

多くの組合員の皆さんが加入している（加入率99.6%）から、幅広い給付が受けられます。JR東海ユニオンでは組合員全員加入に取り組んでいます。様々な給付が受けられますので申請をお忘れにならないようご注意ください。

結婚給付	50,000円	死亡弔慰金	本人	1,000,000円
出生給付	30,000円	傷病見舞金	本人 (休業14日以上)	20,000円

※給付内容より一部抜粋。

ユニオン運転共済

年間を通して加入できます

掛金は月々100円。

乗務中や社用車使用時、自家用車による通勤時の事故など様々な事象、第三者暴力被害に対応しています。

★おすすめポイント★
乗務員…乗務中の事故後の給付
工務系統…社用車・作業車による事故後の給付
その他の系統…自家用車で通勤途中での事故後の給付
※公序良俗に反する行為は対象外です

全員加入共済

JR東海連合 家族サポート共済

募集締切は5月8日（金）

あなたに万一のこと（高度障害・死亡）があった場合、遺されたご家族の生活には、現在の収入の50%～75%が必要とされています。しかし、公的年金だけでは不足してしまう部分を「JR東海連合 家族サポート共済」はカバーします！一時金で給付を受け取るだけでなく、月々で受け取ることで、ご家族の日常生活を支えます！！高い掛け金で一定金額の保障を受ける保険に加入し続けるのではなく、**年齢ごとに掛金と保障額を設定**することにより、安い掛け金で「必要なときに必要な額の保障」を受けいただける共済です（70歳まで加入可能）。基本となる「J型」と掛金をおさえた「R型」がございます。掛金などの詳細については、お届けしますパンフレットにてぜひご確認ください！

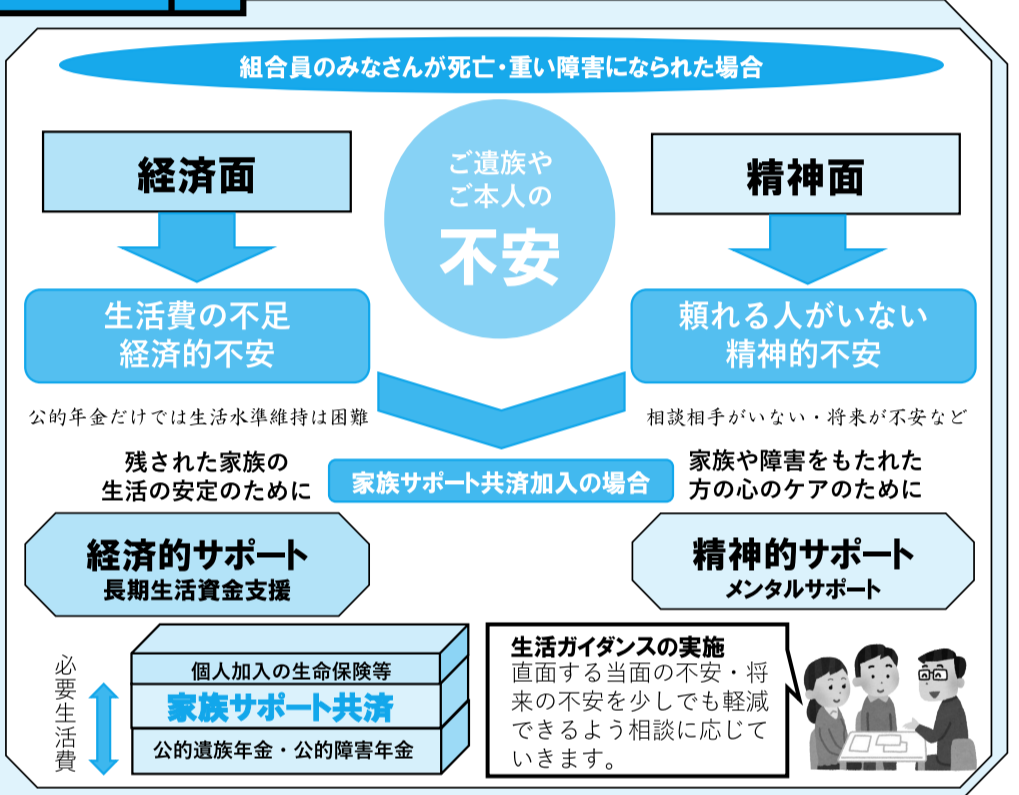
◎今年度も、ぜひご自身の「ご加入内容の点検」を実施してください！

CHECK① 「プラス給付」教育費補完コースが昨年より新設！
→ “お子さまがいらっしゃる方”を中心に必ず内容を確認ください！

CHECK② 「プラス給付」未加入の皆さまについて
→ ベース給付とプラス給付は“原則セット加入”となります！

CHECK③ 新規加入後に“受取人をそのまま”にしておりますか？
→ 正しい受取人に設定できているか必ず確認をお願いします！

詳細につきましては、個人毎に配付される資料をご確認ください！



JR私傷病共済

募集締切は5月22日（金）

掛金（年払い）	1口	2口
見舞金（日）三大疾病の場合 ※最大給付年間150日・減額初日より支給	2,000円	4,000円
見舞金（日）三大疾病以外入院 ※最大給付年間150日・連続3日以上減額より支給	2,000円	4,000円
見舞金（日）三大疾病以外自宅療養 ※最大給付年間150日・連続3日以上減額より支給	1,000円	2,000円
出産祝金（1回の出産につき）	15,000円	30,000円

病気がケガによる入院だけでなく、自宅療養時の休業もカバーする共済です。JR連合の仲間と共に助け合いのネットワークを広げよう！掛金は4,000円と8,000円の2コース！年1回、掛金を7月給与で控除（その他の支払いはなし）4,000円コースなら…**月々で計算すると掛金は333円**

がん・医療保険のご案内

Affac

保障と相談サポートで
あなたよりそうがん保険ミライト

ほしい安心で「生きる」を彩る保険
あんしんパレット

※商品の詳細は後日配布のパンフレット等をご覧ください。

[募集代理店] ナビ東海(株) 名古屋市中村区名駅1-1-13東海旅客鉄道労働組合内
TEL:052-586-3127

ライフプラン支援共済

住宅保障・自動車補償の見直しを！

住まいる共済 近年多発する自然災害に備えていますか？
被災後の『生活再建』には「自助」による備えが大切です。公的支援制度もありますが、それだけでは足りません※。風水害・地震の保障が付帯されているか今一度見直しをお願いします。住まいる共済は、全国一律の掛金で、築年数や使用年数にかかわらず、大切な住まいと家財を保障します。
※被災者生活再建支援金：最大300万円
善意による義援金：100万円（東日本大震災の一例）

マイカー共済
自動車補償は運転者年齢条件や運転者限定などの設定によって保険料・掛金が異なります。設定した条件に合っていないと、万一の際に補償がされなかったり、高い保険料・掛金を払っている可能性がありますので、随時見直しをお願いします。もうすぐ4月となり、お子さまが運転できるよう見直しをされる方は、マイカー共済オリジナルの「子供特約」を活用すると保険料・掛金の上昇を抑えられるので、非常におすすめです。

「セット共済」のご案内

募集締切は4月15日（水）

幅広い保障に備えることができるセット共済（団体生命共済・住まいる共済・交通災害共済）の募集が始まります。団体生命共済はお手頃な掛金で、組合員の皆さま（配偶者様）にご不幸（死亡等）があった際、共済金を「一時金」として受け取ることができます。上段記載の家族サポート共済と合わせてご加入いただくことで、遺されたご家族の「一時的な費用（葬儀費用・教育資金など）」と「その後の生活費」の両方をカバーできますので、よりご安心いただけます。ご検討や加入希望の方は、お近くの組合事務所までお問い合わせください。

セット共済はどれか1つの共済だけでもご利用可能です。

☆ 保険の見直しを考えている皆さんへ！！ ☆
保険の補償期間に空白を作らないために、必ず次の保険の契約が完了してからそれまで加入していた保険を解約してください！！

TUNAGアプリに登録すると

メリットがいっぱい！！

POINT 1 紙配布からアプリ配信に！
 ※ アプリ登録率に応じて紙配布から**アプリ配信に切替え**！
 ※ アプリ登録者には**ぎょうむれぼーとの自宅発送を停止**！
 ※ **必要な人に必要な情報を確実に届ける環境に**！

POINT 2 お手元のスマホにあらゆる情報を！
 ※ **いつでもどこでも**ユニオンに関する情報を見返せる
 ※ 各級機関の活動状況が**タイムリー**にわかる！
 ※ 重要な情報は**プッシュ通知**で見逃さない！
 ※ よく使うサイト（リログクラブ・e-新幹線）を**外部リンク**に設定！

POINT 3 お得がいっぱい！
 ※ グルメ：エンタメなど**100種類以上のクーポン**
 ※ 毎週月・金にはコンビニで使える**QUOカードPay**の抽選！
 ※ 不定期で**スタバカード**の抽選キャンペーンも！

皆さんがTUNAGを使えば使うほど活動がアップデートします！
 【TUNAG登録した？】を合言葉にまわりに広げよう！
 登録方法 ▶▶▶ は右QRコードから ▶▶▶