



私たちの

2026年度版

# JR東海 ユニオン

組合員とその家族の幸せのために



# Welcome

## What's 「労働組合」 & What's 「JR東海ユニオン」

### Q. 労働組合とは？

**A.** 労働組合は、組合員の雇用確保を大前提に、賃金（給料やボーナス）を中心とした労働条件の向上及び労働環境の改善に向け、取り組みを行っています。また、国の政策・制度に関わる課題を解決するため、政治活動も展開しています。

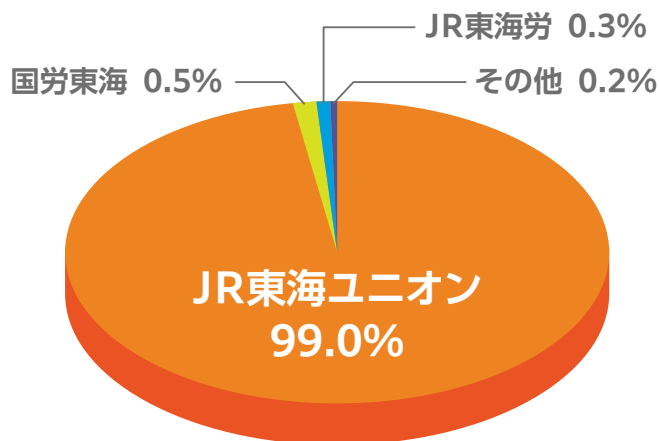
こうした取り組みによる効果を最大化し、大きなメリットを受けるためには、労働組合を大人数で組織することが大切であり、皆さんの協力と参加によって成り立ちます。

労働組合は「組合員のため」に運動する組織ですが、一つひとつの活動の延長線上には、自分たちの組織だけにとどまらず「会社の発展」があり、ひいては「社会貢献」にもつながっています。

### Q. JR東海ユニオンとは？

**A.** JR東海ユニオンは、JR東海社員の約99%、約18,600人が加入している最大の労働組合（責任組合）です。結成以降、新入社員全員が、私たちJR東海ユニオンに加入しています。

なお、正式名称は「東海旅客鉄道労働組合」といいます。



2026年2月1日現在

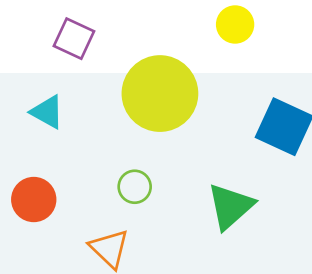
### JR東海ユニオン組織図



※「ユース」はそれぞれの組織ごとに存在します。

2026年2月1日現在

# to Union!



## 会社とJR東海ユニオンは 「将来につなぐ共同宣言」を結んでいます

### Q. 「将来につなぐ共同宣言」とは？

**A.** 『将来につなぐ共同宣言』とは、労使(労:労働組合とそこに集う組合員、使:使用者、つまり会社のこと)がともに努力し、会社の発展に寄与することが労働条件の向上(賃金の引き上げ・職場環境の改善等)と雇用の安定につながるものであるとし、『会社の発展と社員・家族の幸せの実現』を将来にわたり継続させていくために締結した『労使共同宣言』のことです。



なお、会社と『将来につなぐ共同宣言』を結んでいるのは、**JR東海ユニオンのみ**です。

アクティブユースの様子



JR東海ユニオン青年委員会(ユース)

ユースラリーの様子



JR連合青年・女性委員会

交流会の様子



JR東海連合青年・女性連絡会(ユース倶楽部)

# JR東海ユニオンは働きがい、やりがいを感じられる 労働条件の実現を目指しています!



会社との団体交渉に臨むJR東海ユニオン交渉委員

「もっと良い条件で働きやすく」と誰もが思うはずです。

労働条件の向上、労働環境の改善は、労働組合のもっとも重要な活動の一つです。JR東海ユニオンは、会社と経営協議会、団体交渉などを積極的に開催し、労働条件の改善はもとより、経営施策、福利厚生、安全対策等について話し合い、多くの成果をあげてきました。これはJR東海の責任組合であるJR東海ユニオンだからできたことです。これまでの主な成果についてご紹介します!

## 成果1 賃金水準等の向上

- 基本給の増額(ベースアップ)
- 諸手当等の改善
- 非常呼出手当の支給対象拡大
- 昇格時昇給額の増額
- 期末手当の高位安定支給
- 子ども手当の導入 など

## 成果2 福利厚生の充実

- 出産祝金の増額
- 提携住宅ローン・持家利子補給金の充実
- 福利厚生提携施設の充実・拡大
- 人間ドックにおけるオプションの充実
- 福祉会レジャー施設利用補助対象拡大 など

## 成果3 休職・休暇制度の充実

- 出生休暇、出生時育児休暇の新設
- 配偶者帯同休暇の新設
- 新規採用社員の年次有給休暇の増付与
- 分べん休暇の拡大
- 育児休職(小学校)の新設
- 短日数勤務制度の拡充
- 出生サポート休職の導入  
(不妊治療)
- 治療サポート休暇の導入  
(有給休暇) など

## 成果4 職場環境の改善

- テレビ会議室システムの増配備
- Jネットリモート端末導入、拡充
- 休養設備の充実
- 女性用設備の拡充
- 在宅勤務の拡充 など

## 成果5 研修・教育・表彰制度の充実

- 各種集合研修の充実
- 社内通信研修制度の導入
- 各種勤続者表彰制度の充実
- 提案表彰制度の改善 など

## 成果6 制服等の改善

- 制服の生地・貸与枚数の変更
- 雨具・アノラックの機能改善
- 防寒コート(接客)の見直し
- 空調服の導入
- 接客制服の統一
- 乗務員の接客制服着用方の変更 など

## 成果7 その他

- 一般住宅補給金の支給額の見直し
- 社員証・職務乗車証の一体化
- 購入券のスマートEX化
- 社員持株会の改善
- 人間ドックの実施、対象者の拡大
- 持ち家住宅補給金の増額
- エリアチェンジ制度の拡充
- フレックスタイム制の拡充 など

# みんなで助け合っています。

ここまで紹介してきたように、私たちが働いていく上で労働組合（当社においてはJR東海ユニオン）が非常に重要な役割を担っていることがご理解いただけたかと思います。そして、このJR東海ユニオンは、組合員一人ひとりが支え合っている組織です。労働組合を運営していくには、会議や行事の費用をはじめとして、様々な経費が必要です。これらは、組合員の皆さんが毎月納めている組合費で賄われています。



## 組合費

～皆さんからお預かりした組合費は大切に運用されます～

毎月（基本給-20,000円）×17/1,000円  
上限6,000円

JR東海ユニオンの組合費は、JR東海に存在する労働組合の中で最も安い組合費です。  
負担の少ない組合費で、質の高い組合活動を目指しています。

また、JR東海ユニオンでは、お祝いごとや「もしも」の時に、お互いを助け合うための共済制度を設けています。これも組合員みなでお金を出し合うもので、官公庁や民間の労働組合にも同様の制度が存在しており、労働組合の重要な活動の一つです。

## 共済制度

～JR東海ユニオンは「助け合い」を大切にしています～

### JR連合総合共済

- 結婚したとき ..... 50,000円
- 子どもが生まれたとき ..... 30,000円
- その他、見舞金など



「JR連合総合共済」では、毎月1,000円の掛金でほとんどの慶弔をカバーしているので、「もしも」の時に安心です。いずれの給付を受ける場合も、皆さん自身で申請が必要なので忘れないようにしましょう。

JR東海ユニオンでは「JR連合総合共済」の他にも、「家族サポート共済」や「ユニオン運転共済」なども運営しています。

# みんなの若さをJR東海ユニオンにぶつけよう!

## ～JR東海ユニオンのユース活動～

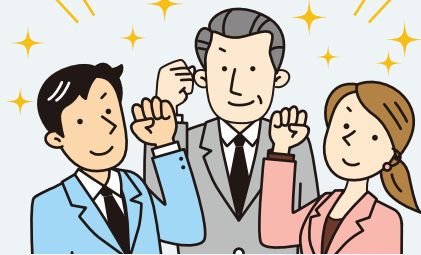
### Q. ユースって?

**A.** JR東海ユニオンには、満30歳以下の全ての組合員で構成されている「ユース」(正式名称:青年委員会)と呼ばれる組織があります。現在約6,300名(2025年7月現在)とJR東海ユニオン全体の約30%を占めています。ユースでは、「明るく・楽しく・元気よく」をモットーに、若い組合員自身の企画・運営で様々な活動を展開しています。皆さんもこれからJR東海ユニオン、そしてユースの一員として、ぜひユース活動に参加し、若さやアイデアをぶつけていただけることを期待しています!

### ユース ビジョン

## JR東海ユニオンを通じて自らの将来像を実現させよう!

ユースビジョン実現に向け、  
「ユースの5本柱」  
を实践しよう!



1 つながろう!

2 話し合おう!

3 思い合おう!

4 声をあげよう!

5 伝え合おう!

## 1 つながろう!

豊かな人生を送る第一歩は、たくさんの仲間恵まれることです。

その一つのお機として毎年4月頃に年齢や系統、さらには東京から大阪までの地域を越えたユースの仲間が一堂に会する『**アクティブユース**』を企画しています。

各地域においても、クリスマスパーティーなどのレクリエーションを通じて仲間づくりを進めています。

また他のJRやグループ会社の労働組合とのつながりを活かしたレクリエーションも開催しています!

JR東海ユニオンの  
ユースが集う  
アクティブユースの様子

各地域における  
レクリエーションの  
様子



## 2 話し合おう!

組合活動は皆で創り上げるもの。そのためには、まず話し合うことから始まります。

様々な会議の場で、周りの人の意見・価値観にふれることにより、見識を深め、より良い活動となるよう、各種会議を行っています。



それぞれの議題に対し、みんなで議論

## 3 想い合おう!

労働組合は「お互いを想いやり、助け合おう!」という思いから生まれました。この考え方を学ぶきっかけとして、ユース組合員に対する**各種勉強会やセミナー**を展開しています。

また、各種共済加入を推進し、万が一の際の補償を皆で助け合う活動も展開しています。

ユース組合員を対象としたスクールの様子



## 4 声をあげよう!

「もっと働きやすい環境を!」これを追求することが労働組合の重要な役割です。

ユースとしても、会社に対する提言や、JR東海ユニオンがどうあるべきか?ということユース組合員同士で話し合う『ユースディスカッション』を開催しています。



各地区におけるディスカッション

## 5 伝え合おう!

ユースではユース組合員全員に毎月配布する『ユース・アイ』をはじめ、様々な機関紙や、JR東海ユニオンのホームページやTUNAGにも活動の様子を掲載し、皆さんにタイムリーな情報をお知らせしています。

毎月発行している『ユース・アイ』

JR東海ユニオンホームページ

URL <https://jrtu.jp/>



# 中央執行委員長メッセージ

JR東海ユニオンへの加入を心から歓迎します。私たちが働くJR東海は、1987年4月1日の発足以降、多くの先輩達が力を尽くして改善をかさね、働き方や働く環境、そして設備、更には処遇等、現在の水準にまで高めてきました。そして、近い将来を見据えればニア中央新幹線、東海道新幹線、在来線の3世代の鉄道を運営する会社として、更に成長を続けます。将来にわたって会社の発展と組合員・家族の幸せを実現するためには、相互信頼に基づく健全で強固な労使関係の構築が必要不可欠です。私たちを取り巻く環境は目まぐるしく変化しています。会社の経営の裾野が広がっていく中で、私たち労働組合も変化を恐れず、その変化を「力」に変えていくことが求められています。また、「多様性」がこれからの時代を乗り切るための重要な「鍵」を握るとも言われていますが、私は労働組合の中にこそ、その「鍵」が存在すると考えています。労働組合の持つポテンシャルやプレゼンスを、より一層高めるべく、これまで様々な経験や知見を兼ね備えた皆さんとともに、より柔軟な発想で新たな動きを創り出し、様々な取り組みにチャレンジしてまいります。



中央執行委員長  
鎌田 隆司

## 中央本部ユース役員メッセージ

議長

**石川 和磨** 新幹線鉄道事業本部 三島電気技術センター



新入社員の皆さん、入社おめでとうございます。  
新入社員研修は、今後の社会人生活で大切な仲間となる同期との関係を深められる貴重な時間です。慣れない環境で大変なことも多いと思いますが、この時間を有意義に過ごしてください。JR東海ユニオン、特に私たちユースは「明るく・楽しく・元氣よく」をモットーに活動しています。皆さんと一緒に活動できる日を楽しみにしています。

副議長

**山崎 一真** 新幹線鉄道事業本部 東京仕業検査車両所



新入社員の皆さん、JR東海への入社おめでとうございます！  
社会人になられたばかりでわからないことや不安がたくさんあると思います。私自身もそうでした。そんな時に頼ってほしいのが労働組合です！困った時はぜひ周りの組合役員に相談してみてください！また、皆さんを助けるだけでなく、レク活動など楽しめるイベントや勉強会なども企画しています！ぜひ参加してもらえればと思います！ともに頑張っていきましょう！

副議長

**三輪 祐一郎** 関西支社 大阪第二運輸所



新入社員の皆さん、入社おめでとうございます。  
新入社員研修は、JR東海で働くための知識を身につけるとともに、同期とのつながりを築く大切な時間です。2カ月は長いようで、振り返るとあっという間です。私も研修はとても楽しい思い出で、同期は今でも大切な仲間です。一日一日を大切に、有意義な研修生活を送ってください。皆さんと一緒に働ける日を楽しみにしています。

副議長

**及川 あすか** 東海鉄道事業本部 豊橋運輸区



新入社員の皆さん、入社おめでとうございます！  
慣れない研修や新しい環境に不安もあると思いますが、そこで得た経験や同期との出会いは、きっとこれからの支えになります。一日一日を大切に、充実した研修を過ごしてください。皆さんと、現場やユニオンの活動でお会いできる日を楽しみにしています！

副議長

**中田 耀一郎** 関西支社 大阪第二運輸所



新入社員の皆さん、JR東海への入社おめでとうございます。  
研修中は仕事をしている実感が湧かないかもしれませんが、ここで学んだことは必ず配属先で活きてきます。周りの同期は支え合える大切な仲間です。困った時は一人で抱え込まず、同期や先輩、そして組合を頼ってください。ユース活動は「明るく・楽しく・元氣よく」がモットーです。ともにJR東海ユニオンを盛り上げていきましょう。

事務長

**近藤 舞依** 新幹線鉄道事業本部 東京第一運輸所



新入社員の皆さん、入社おめでとうございます！  
これからのJR東海社員の生活に様々な期待や不安があるかと思いますが。そんな時は一人で抱えることなく周りの先輩や、JR東海ユニオンを頼ってください！ その中でも私たちユースでは、仲間づくりや色々な困りごとへのサポートをしています。楽しいレクもたくさん開催していますのでぜひ参加していただきたいです！皆さんに会える日を楽しみにしています！

事務次長

**小口 駿一郎** 建設工事事務課 電気工事課(名古屋)



新入社員の皆さん、入社おめでとうございます！  
これから様々な業務を担当し、JR東海社員の一員として働く中で、業務や働き方について疑問や不安、困りごとが生じることもあると思います。一人ひとりの声を直接会社に届けるのは簡単ではありませんが、労働組合は皆さんの意見を大切にし、「みんなの声」としてまとめて会社に伝えています。機関紙も発行しているので、ぜひ組合活動に興味を持ってほしいです！

常任委員

**佐保 蓮都** 新幹線鉄道事業本部 名古屋運輸所



JR東海への入社おめでとうございます。  
新入社員研修の期間はかけがえのない時間です。大きな期待と不安を背負いながら、社会人としての一歩を力強く踏み出してほしいと思います。「労働組合」はそんな皆さんが思い悩んだとき、手を取り合い歩み続けることを助ける組織です。ぜひ近くの組合役員を頼って欲しいです。必ず力になります。そしてユース活動のどこかであなたに会えることを楽しみにしています！

常任委員

**鈴木 亮馬** 静岡支社 清水駅



JR東海へのご入社、誠におめでとうございます。  
日本の大動脈である新幹線・在来線を支える仕事は、大きな責任と同時に高い誇りとやりがいがあります。日々の安全と信頼の積み重ねが、多くの人の暮らしと未来を支えています。仲間と協力しながら学び続け、自分らしく挑戦を重ねていってください。

常任委員

**小林 遵士** 静岡支社 浜松運輸区



新入社員の皆さん、JR東海への入社おめでとうございます。  
新しい環境では期待と同時に不安もあると思いますが、決して一人で抱え込まないでください。職場には仲間がいて、労働組合も皆さんの身近な相談先です。困ったときや迷ったときは、遠慮なく頼り合いながら、安全と信頼を支えるJR東海の未来を共につくっていきましょう。

常任委員

**神田 知輝** 東海鉄道事業本部 豊橋運輸区



新入社員の皆さん、入社おめでとうございます。  
これから業務や働き方について、不安や困りごとが出てくると思います。それと一緒に考え、行動し、解決していくのが労働組合です。組合は、快適に楽しく働くために欠かせない存在です。また、組合活動やレクリエーションで出会う仲間は、人生の大切な財産になります。皆さんと一緒に組合活動ができることを楽しみにしています。慣れない環境で大変な時は、周りの先輩を頼ってください。

常任委員

**今泉 暁斗** 関西支社 栗東保線所



ご就職おめでとうございます。新社会人としての新たな門出を、心からお祝い申し上げます。  
これからわからないことや悩むこともたくさんあると思いますが、その一つひとつが成長につながっていきます。周囲の仲間や先輩を頼りながら、前向きに挑戦してください。皆さんの今後のご活躍を心より期待しています。

常任委員 久野 聖司 中央新幹線建設部 電気工事部



新入社員の皆さん、入社おめでとうございます！  
皆さんを新しい仲間として迎えられることを、とても嬉しく思います。  
最初はわからないことも多く、不安や悩みが尽きないかもしれませんが、  
ですが、心配はいりません！周りの先輩たちが親身になってサポート  
してくれます。慣れない環境で戸惑うこともあると思いますが、困  
ったときはいつでも遠慮なく先輩たちを頼ってください！

常任委員 高橋 亮太 リニア開発本部 山梨実験センター朝日車両基地



新入社員の皆さん入社おめでとうございます。  
新入社員研修では、慣れないことも多く大変だと思いますが、周  
りにいる仲間と協力して良い研修期間を過ごしてください。研修中  
にできた同期とのつながりは一生ものになります。悩みごとなどは抱  
え込まず周りの仲間を頼ってほしいと思います。  
また、現場で働く先輩社員は元気に配属される新入社員を楽しみに  
しています。「明るく、楽しく、元氣よく」一緒に頑張っていきましょう！

常任委員 中山 宜篤 建設工事部 土木工事課



新入社員の皆様、入社おめでとうございます。  
ともに働く仲間が増えたことを大変嬉しく思います。新入社員研修  
は、今後の会社人生において同期全員と交流できる貴重な時間です。  
大変なことも多いと思いますが、この期間を有意義に過ごしてくだ  
さい。JR東海ユニオン、特にユースでは「明るく・楽しく・元氣よく」を  
モットーに活動しています。皆さんと一緒に活動できる日を楽しみに  
しています。

常任委員 菅間 あさ希 法務部



ご入社おめでとうございます。  
学生から社会人となり、新しい環境で不安や戸惑いを感じることも  
多々あるかと思いますが、その経験一つひとつが必ず皆さんの成長  
につながっています。私たちの使命である安全安定輸送を支え続け  
るために、日々の学びの積み重ねを楽しみながら、一緒に頑張ってい  
きましょう。皆さんの今後のご活躍を心より応援しています。

常任委員 荒木 香澄 名古屋セントラル病院



新入社員の皆さん、入社おめでとうございます。  
新入社員研修では、多くの同期と出会うことになると思います。  
ぜひその出会いを大切に、この会社で多くの人と関わりながら成  
長していきましょう。  
皆さんと一緒に働ける日を楽しみにしています。



各地方本部・総支部の議長メッセージ

新幹線地方本部 石川 優 議長 新幹線鉄道事業本部 東京修繕車両所



新入社員の皆さん、JR東海への入社おめでとうございます！  
約2か月の研修は今後の会社人生を過ごす上でとても大切な時間  
であり、かけがえのない財産になります。寝食を共にする仲間との絆を  
深めて、それぞれの配属後も同期とのつながりを大切にしてくだ  
さい！JR東海ユニオンの仲間は皆さんと「明るく・楽しく・元氣よく」、  
一緒に組合活動ができる日を心待ちにしています！

静岡地方本部 春澤 和人 議長 静岡支社 静岡運輸区



新入社員の皆さん、JR東海への入社おめでとうございます！  
初めまして、静岡地本ユース議長の春澤和人です。現在、静岡運輸区  
という職場で運転士として熱海～豊橋間を乗務しています。よろしく  
お願いします！  
約2か月、新入社員研修で寝食を共にする同期との時間はかけがえ  
のないものです。これから会社人生も共にする同期との時間やつな  
がりをぜひ大切にしてほしいと思います。  
皆さんに会えるのを楽しみにしています！

名古屋地方本部 西島 一翔 議長 東海鉄道事業本部 神領保線区



新入社員の皆さん、入社おめでとうございます！  
皆さんも晴れてJR東海の仲間入りですね！新入社員研修が終わる  
と、各職場へ配属となり不安などあるかもしれませんが、困ったときは  
一人で悩まず、上司や先輩、同期に相談してください。必ず力になっ  
てくれます。また我々の仕事は、様々な人が協力することで成り立っ  
ています。だからこそ「つながり」は大切です！ユース活動では「つな  
がり」をつくる機会が多々あります。仕事でも組合活動でも、皆さん  
とつながれる日を楽しみにしています！

関西地方本部 秋月 孝文 議長 関西支社 大阪台車検査車両所



新入社員の皆様、入社おめでとうございます。  
関西地本のアキツキです。研修後は各所に配属され、社会人として  
悩むことも増えると思います。そんな時に支えとなるのが研修で出  
会った同期の仲間であり、解決の力になるのが組合です。困った時  
は一人で抱えず、信頼できる仲間や組合に相談してください。また、  
困っている仲間がいれば声をかけ、話を聞いてあげてください。想  
い合い、助け合える関係を築いていきましょう。よろしくお願  
いします。

東京総支部 西 隆介 議長 中央新幹線建設部 電気工事部



新入社員の皆様、入社おめでとうございます！  
いきなりの研修で不安や緊張があるかもしれませんが、同期で一致  
協力して乗り越えていきましょう。配属後も不安かもしれませんが、  
ユースの先輩が全力でお助けしますので、ぜひ頼ってください。雑談  
歓迎です(笑)。今後のJR東海と一緒に盛り上げていきましょう！

名古屋総支部 臼倉 善太 議長 中央新幹線建設部 名古屋建設部



新入社員の皆さん、入社おめでとうございます！  
皆さん、これから2か月間の新入社員研修や配属後の職場での仕事  
について、不安でいっぱいだと思います。上手いかず、悩むことも  
あるかもしれませんが、そんな時はぜひ、上司や身近な先輩、同期、そ  
してJR東海ユニオンの組合員に相談してみてください。きっと助け  
てくれますし、お互いに協力し合うことでより良い仕事ができるはず  
です。皆さんと一緒に働けるのを楽しみにしています！

病院総支部 佐藤 晃貴 議長 名古屋セントラル病院



新入社員の皆さん、入社おめでとうございます。  
今日から皆さんは「新人」です。わからないと言える特権、失敗して  
学ぶ時間は今だけです。最初は正解より挑戦を大切にしてほしい  
と思います。自分の違和感や好奇心を大事にしなが、少しずつ  
会社に色を足していってください。職場や組合活動で皆さんにお会  
いできるのを楽しみにしております。



# JR連合

(日本鉄道労働組合連合会)

約8万7千人の仲間が加入する  
JR最大の産業別組合

JRを代表する産業別組合として、新しい展望を切り拓く運動を創る重要な任務を持った機関です。安全・安定輸送の完遂を通じ、お客さまに信頼され続けるJRグループづくりを目指しています！

このJR連合にも、「青年・女性委員会」があり、JR東海ユニオンからも様々な行事へ積極的に参画しています！

## 9月 定期総会 新体制発足！



## 他産別交流会 12月



## 1月 青年女性役員研修会



## 5月 ユース ラリー



JR連合に所属している仲間が集うレクリエーション

JRに集う仲間全員で、  
声をあげ、  
明るく・楽しく・元気よく  
活動しています！

## JR東海グループに集う24単組が 加入する労働組合の連合体

JR東海連合はグループ内の連携強化を図るとともに、業職種間、地域間の連帯強化に努めています。若手世代で結成している「青年・女性連絡会(通称:ユース倶楽部)」では、「明るく・楽しく・元気よく」をモットーに幹事会や交流会等を通じて、仲間の輪を広げるための活動を行っています!

# JR東海連合

(JR東海グループ労働組合連合会)

定期総会 新体制発足!

10月



12月

女性組合員交流会



ユースセミナー

2月



6月

ユース倶楽部交流会





### JR東海ユニオン組合旗

理性を表す青色と清潔を表すストライプ、  
真っ直ぐに伸びたラインは鉄路をイメージしています。



東海旅客鉄道労働組合 (JR東海ユニオン)